

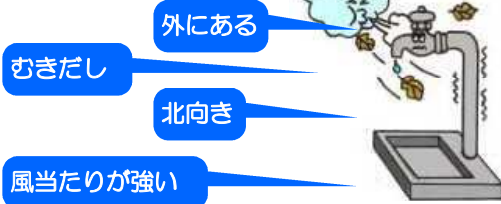


水道管凍結注意！！

本格的な冬が来る前に確認！

① 凍りやすい水道管はないか？

こんな水道管は危険！



凍りやすい水道管には

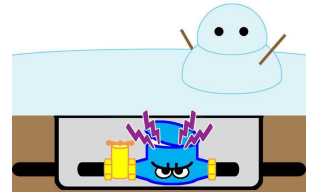
市販の保温材や毛布をビニールテープなどで巻き付けて防寒！

※ 屋外の給湯器も凍りやすいので注意！

② 水道メーターの場所はどこか？

雪が積もるとどこにあるかわからなくなることも！

万一水漏れしたとき、すぐ水道メーターの元栓を閉められるよう、水道メーターの場所を確認！



③ 空き家は元栓を閉める！

猛烈な寒波では家の中でも凍結します！

空き家やしばらく留守にするときは、水道メーターの元栓を閉めて！元栓が閉まっていたら水が出続けることはありません。元栓を閉めた後、一度蛇口を開けて水を抜いておくと安心です。

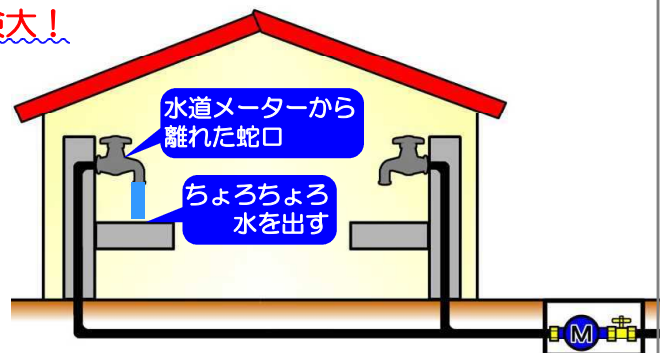
いよいよ寒波が来るときの対策！

天気予報で最低気温が氷点下のときは、凍結の危険大！

水道メーターから離れた蛇口でちょろちょろと水を出しておいてください。

猛烈な寒波でもっと気温が下がると、水を出していても凍ることがあります。気温によって出しておく水の量を少し増やして、調整してください。水道メーターの元栓を閉めてしまうのも有効です。

※ ただし閉めると水が出なくなります。



長浜水道企業団下坂浜浄水場

住所 〒526-0047 長浜市下坂浜町248-22
電話 0749-62-4101 FAX 0749-63-6819

北部営業所

住所 〒529-0431 長浜市木之本町大音1666
電話 0749-82-6031 FAX 0749-82-6032

ホームページ <http://www.eonet.ne.jp/~nagasui/>
ツイッター @nagahama_suidou



長浜水道企業団



凍結したときの対処法

水が出なくなったら

蛇口や水道管に熱湯をかけると破裂するおそれあり！

- ① 気温が上がって自然に解凍するのを待つか、
- ② 凍っている部分にタオルをかぶせ、少しずつぬるま湯をかけて溶かしましょう。

少しずつぬるま湯！

タオルをかぶせて



熱湯はダメ！
破裂のおそれあり

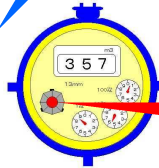
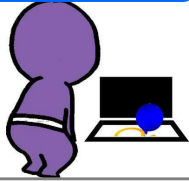
破裂してしまったら

① 元栓を閉めて水漏れを止める！

水道メーターの元栓を閉めましょう。
家の中の水漏れは、企業団では直しません。

ときどき家の周りを見回って水漏れがないか確認を！

水道メーターを見て水漏れチェックするのも有効です



銀色のマークが回っていたら水漏れのおそれあり！

② 指定事業者で修理！

指定給水装置工事事業者へ修理を依頼してください。

漏水したままだと料金がいつもの何倍にもなることも。

早めの修理を！

指定給水装置工事事業者はホームページで確認を！



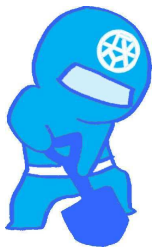
※ 家の中の水道管や蛇口はお客様の財産です。漏水した分の水道料金はお客様の負担になります。
水漏れした料金を減らす制度は、むき出しの水道管や蛇口など目に見える部分の漏水には適用されません。
※ 水漏れした場合の下水道料金は、それぞれの地域の下水道担当課へお問い合わせください。

上下水道 問合せ先 一覧

	長浜市		米原市		企	米	長	長北
	上水	下水	上水	下水				
料金	企	企	企	企	米	長	長北	米
工事など	企	長	企	長北	企	米	長北	米

企 企業団下坂浜浄水場 TEL62-4101
または北部営業所 TEL82-6031
米 米原市上下水道課 TEL52-6924
長 長浜市下水道総務課 TEL65-1600
長北 長浜市北部振興局建設課 TEL82-5904

企業団からのお願い！ 融雪に消火栓を使わないで！！



消火栓は、水道水を送っている水道管に接続しています。消火栓を使用すると、水が濁ったり、周囲の水圧が弱くなったりすることがあります。

火災の消火以外での消火栓の使用は禁止。融雪に消火栓を使ってはいけません。

消火栓を正しくお使いいただけないと、消火栓の使用停止や損害賠償をお願いすることがありますのでご注意ください。



長浜水道企業団下坂浜浄水場

住所 〒526-0047 長浜市下坂浜町248-22
電話 0749-62-4101

北部営業所

〒529-0431 長浜市木之本町大音1666
電話 0749-82-6031